

MIKLO[®]

Utflyttade 2014, i andel av befolkning

Skärholmen

13%

Utflyttade 2014, i andel av befolkning

Skärholmen

13%

Bromma

Utflyttade 2014, i andel av befolkning

Skärholmen 13%

Bromma 11%

Utflyttade 2014, i andel av befolkning

Skärholmen	13%
Södermalm	12%
Bromma	11%

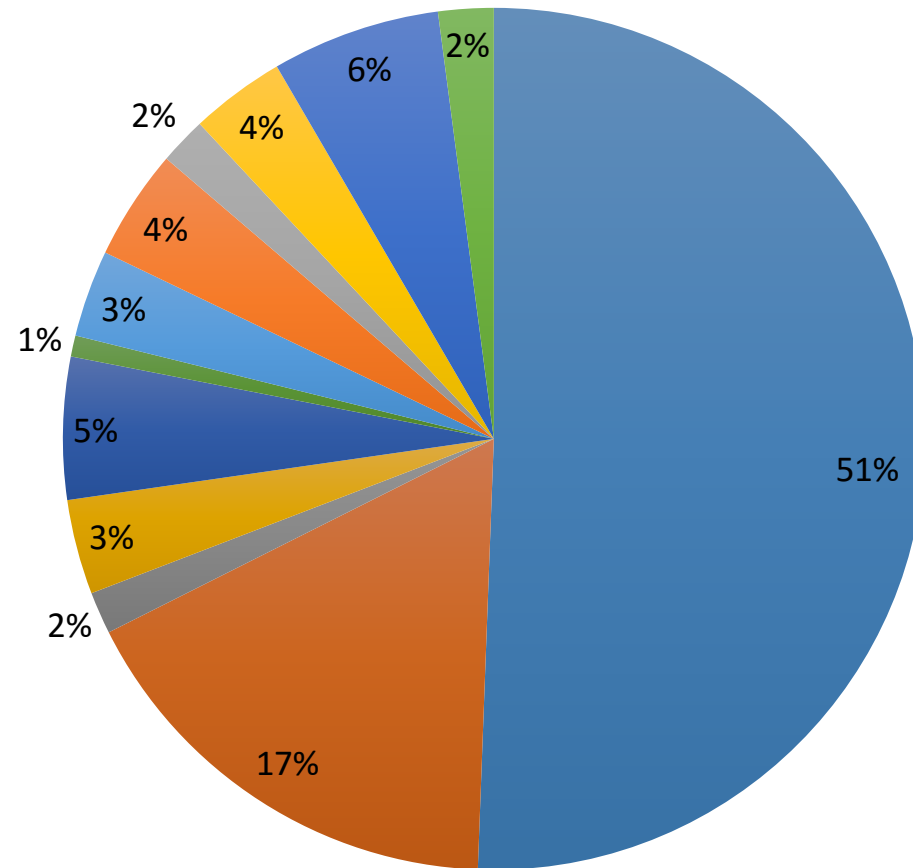
Utflyttade 2014, i andel av befolkning

Kungsholmen	15%
Norrmalm	15%
Rinkeby-Kista	15%
Spånga-Tensta	14%
Östermalm	14%
Enskede-Årsta-Vantör	13%
Skarpnäck	13%
Skärholmen	13%
Hägersten- Liljeholmen	12%
Södermalm	12%
Bromma	11%
Farsta	11%
Älvsjö	11%
Hässelby-Vällingby	10%

Om din lägenhet skulle genomgå en nyrenovering,
hur mycket högre hyra skulle du acceptera innan du började leta efter ett nytt boende?

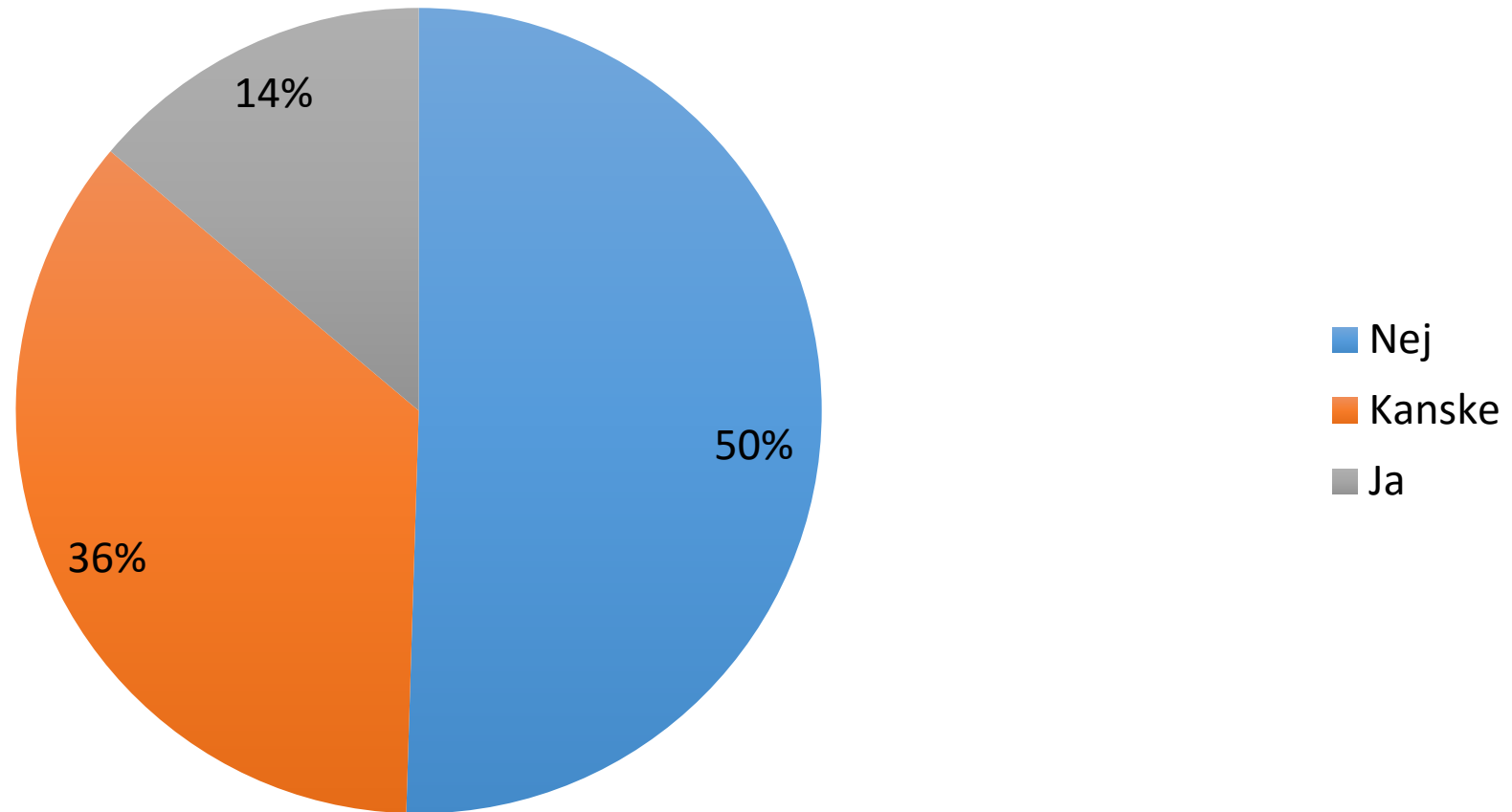
Ingenting, 0 %	20,2%
Lite, max 10 %	47,7%
En del, max 20 %	16,4%
Ganska mycket, max 30 %	3,1%
Mycket, över 30 %	0,7%
Vet inte	11,9%

Skulle du vilja bo någon annanstans än det bostadsområdet där du bor idag?

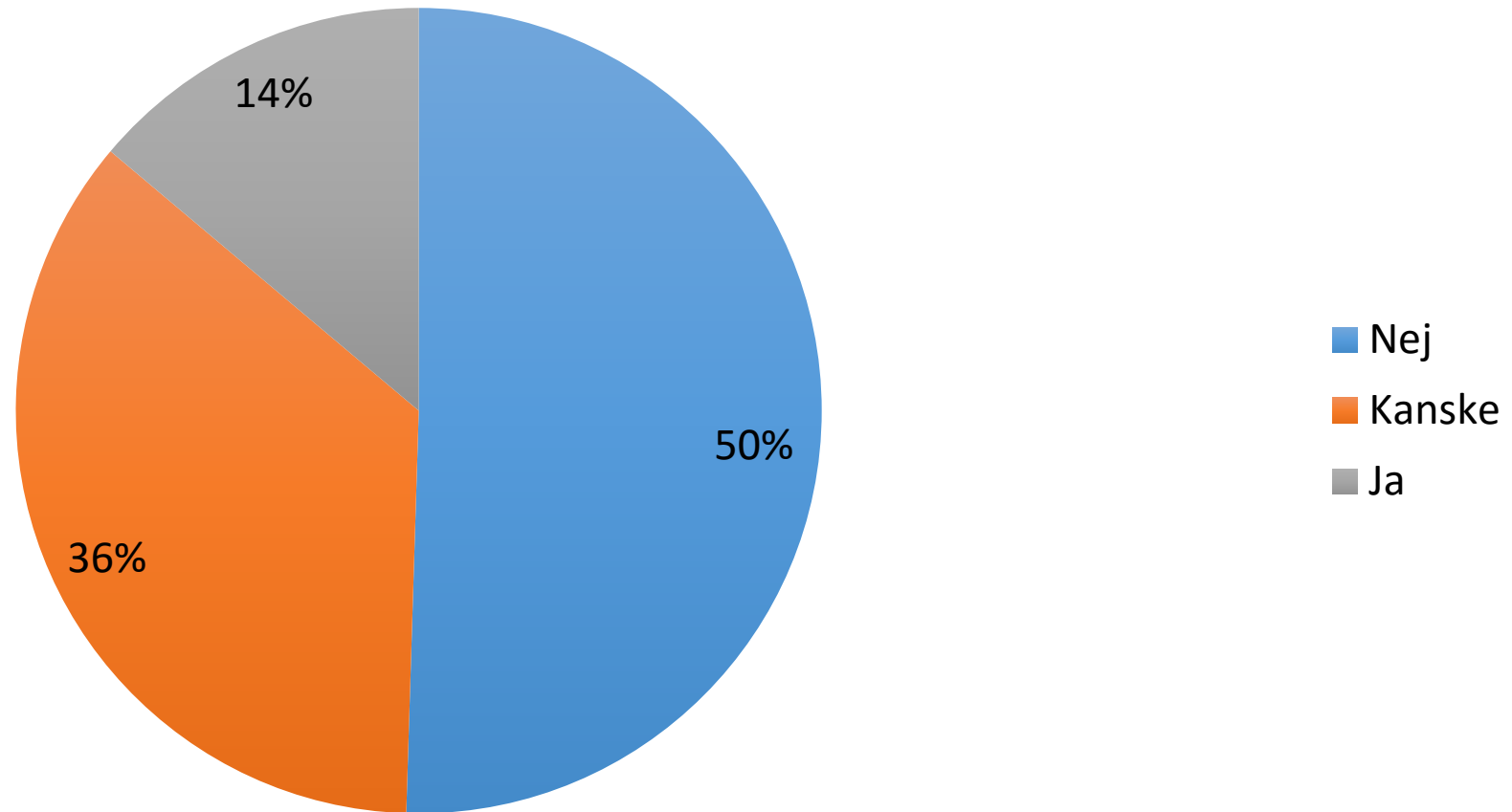


- Nej, jag trivs bra i området
- Ja, jag skulle vilja bo i ett område mer centralt i stan/kommunens centralort
- Ja, jag skulle vilja bo i ett område längre från stan/kommunens centralort
- Ja, jag skulle vilja bo i ett område närmare vatten
- Ja, jag skulle vilja bo i ett område närmare skog eller grönområde
- Ja, jag skulle vilja bo i ett område närmare kollektiv trafik
- Ja, jag skulle vilja bo i ett område som är bättre för barn (förskola/skola/lekplatser)

Tror du att du kommer att flytta ifrån din ort (kommun) inom 5 år? Svar från hela Stockholm.



Tror du att du kommer att flytta ifrån din ort (kommun) inom 5 år? Svar från hela Stockholm.



Availability cascade

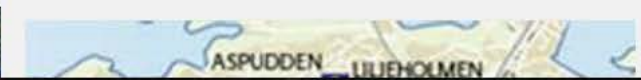
Confirmation bias

Functional fixedness

WYSIATI

WYSIATI

What You See Is All There Is

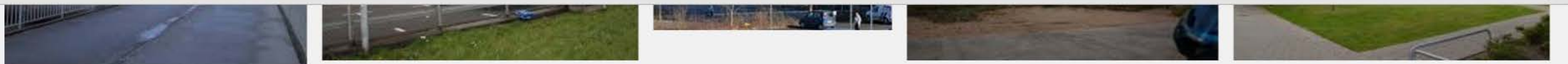
















Det var det!

carlos.rojas@miklo.se

08 5333 23 63

0763 52 93 42