

# SAMHÄLLSUTVECKLING I MILJONPROGRAMMET

## HUR KAN VI *RECYCLA* STADEN?

ULLA BERGSTRÖM

white

# ARKITEKTUR GER NYA FÖRUTSÄTTNINGAR FÖR STADSLIV



# DET MULTIDISCIPLINÄRA KONTORET

Processledare

Ekonom

Biolog

Landskapsarkitekt

Inredningsarkitekt

Beställare

Stadsplanerare

Designer

Socialantropolog

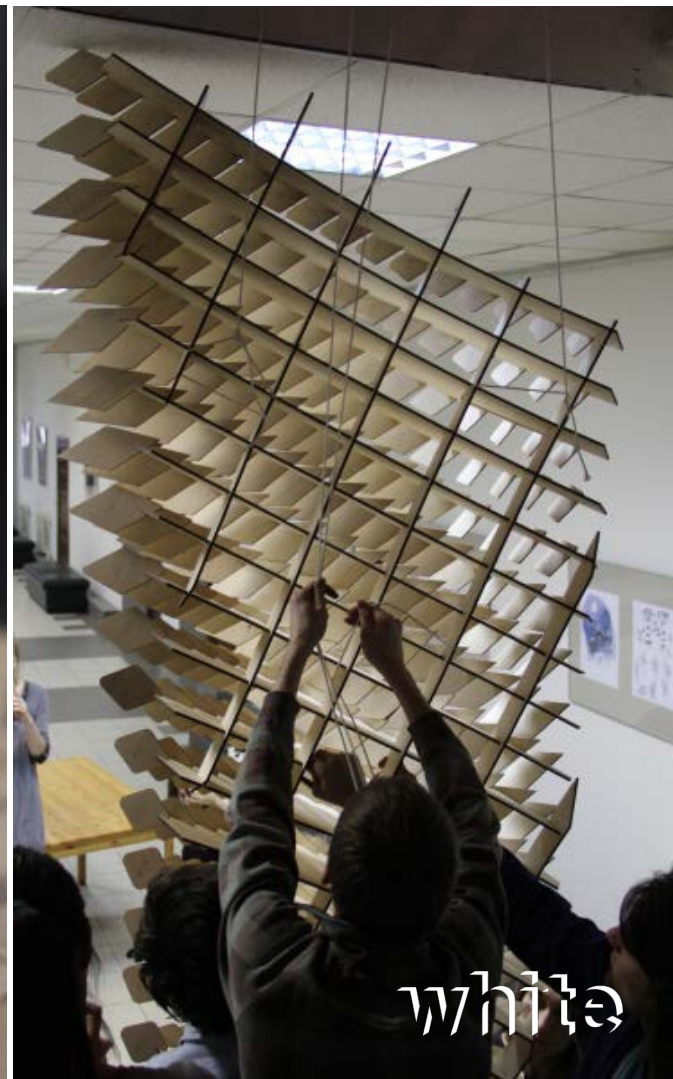
Antikvarie

Arkitekt



# RESEARSCH & DEVELOPMENT

Forskning och utveckling är ett av våra viktigaste områden för att nå våra mål. Det kräver att vi vågar gå egna vägar. Utforska nya sätt att arbeta och att vi vågar bryta invanda mönster. Vi har jobbat målmedvetet och strategiskt med forskning och utveckling under lång till men vi är fast beslutna att ta det till nästa nivå.



# BYGG FÖR OLIKA



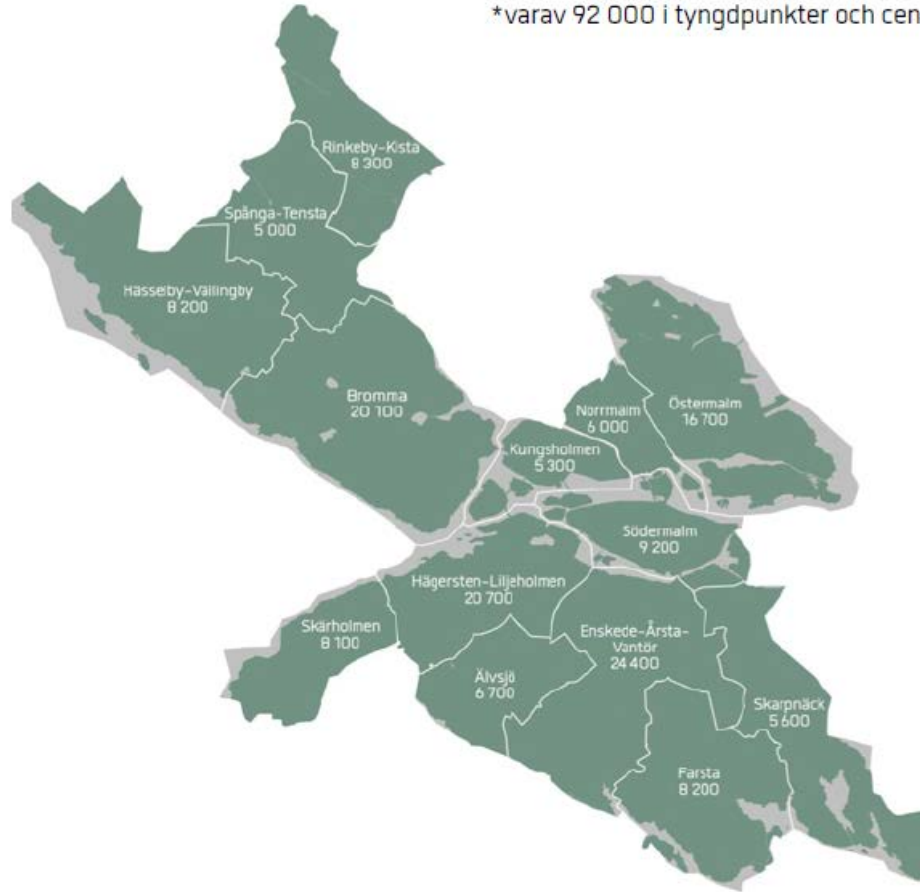
SAMHÄLLSUTVECKLING I  
MILJONPROGRAMMET

STADENS POTENTIAL

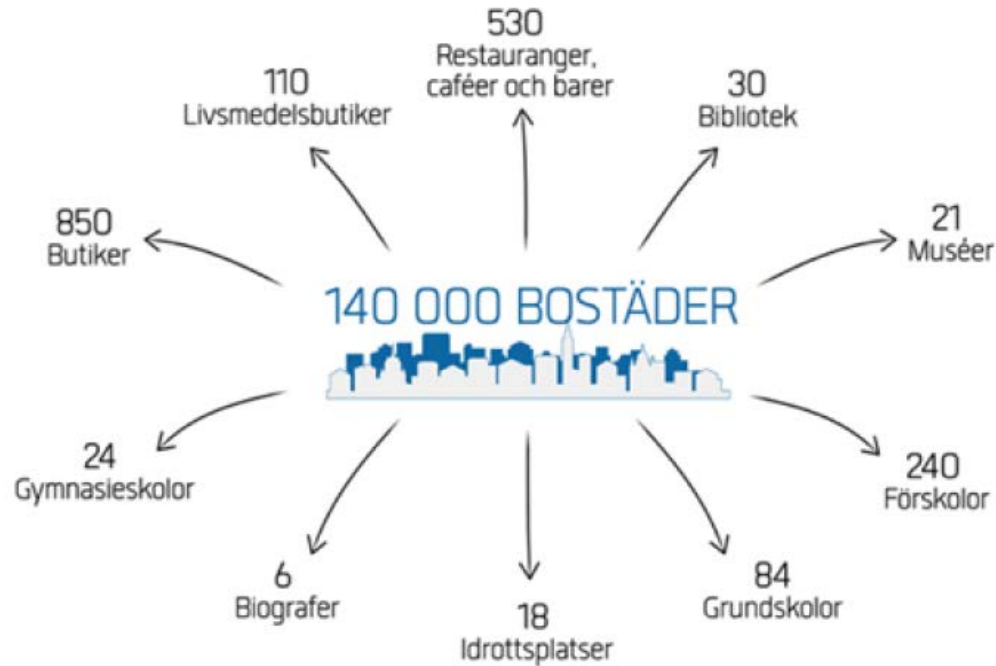
**RE:USE**

# 140 K – HUR DÅ?

\*varav 92 000 i tyngdpunkter och centrala stadens utvidgning



# BOSTÄDER = STAD







# OMSTÄLLNING

SEKELSKIFTESHUS  
ANNO 1909

KONTOR  
80-TALET

BOSTÄDER  
00-TALET

white

REFUSE

LINDAHL

KV OXEN

folkhem

SYSTEM  
BOLAGET

white



# RE:USE

## CHOKLAD FABRIKEN

Chokladfabriken, belägen på hörnet av Fridhemsgatan och Industrigatan, består av två hus: en äldre industridel från 1920-talet samt en nyare byggnad från 1970-talet. Oscar Properties har med stor passion utvecklat, renoverat och förädlat husen utifrån deras respektive styrkor. Byggnaden är precis som namnet avslöjar en före detta chokladfabrik. Konfektyrföretaget Choklad-Thule bildades 1910 och själva chokladfabriken stod klar i slutet av 20-talet.

01 | 03 | 53 | 32  
dagar    timmar    minuter    sekunder

Tid kvar till nästa visning 11 december klockan 17.30-18.30 Industrigatan 2

[Ladda ner påminnelse](#)

FRÅN INDUSTRI TILL  
BOSTAD

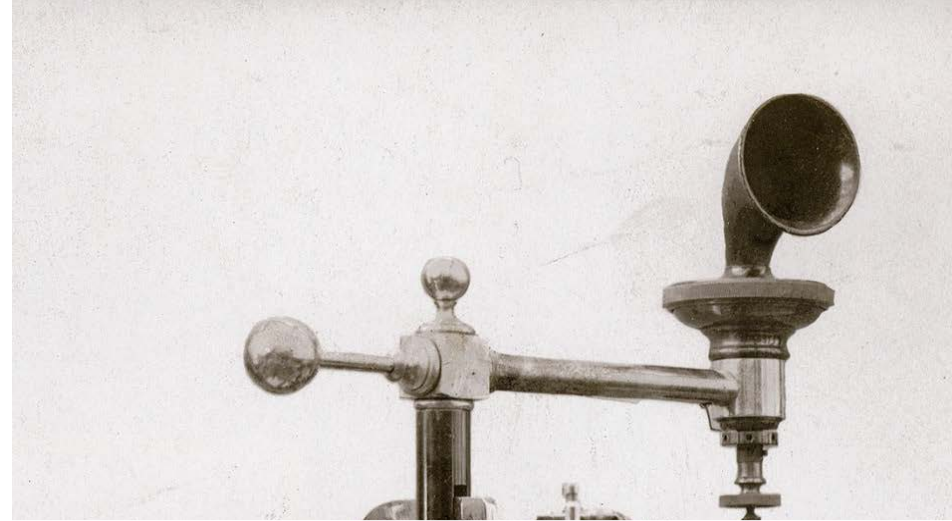
CHOKLADFABRIKEN

white

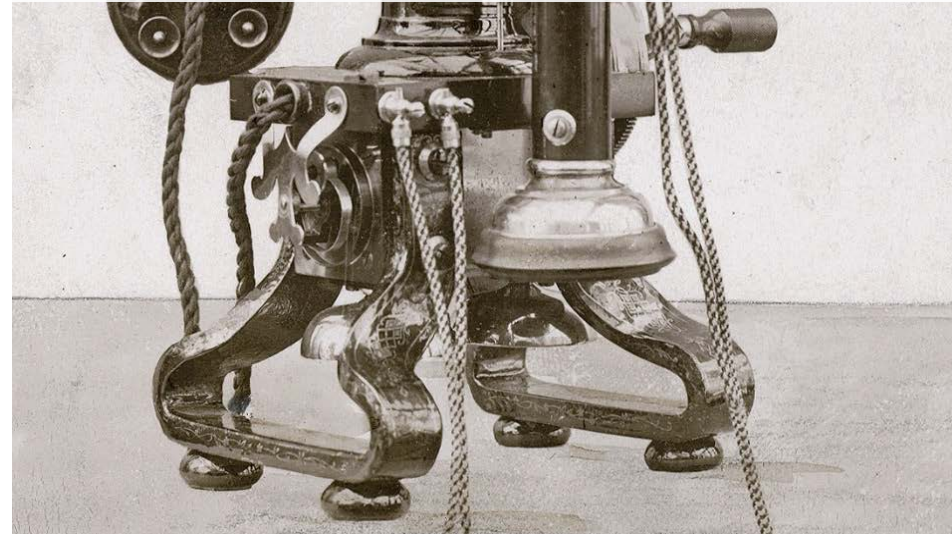
# LILLA TELLUS



1100 NYA HEM  
TELEFONPLAN, STOCKHOLM



- Hur omvandlar vi LM Ericssons historiska industri kvarter till en levande del av staden...nära en stor motorväg?



Stockholms kreativa distrikt

Konstfack

Hyper Island

En historia av innovation





TELEFONPLAN

17 LUSSEN

303

LM

K-MÄRKT

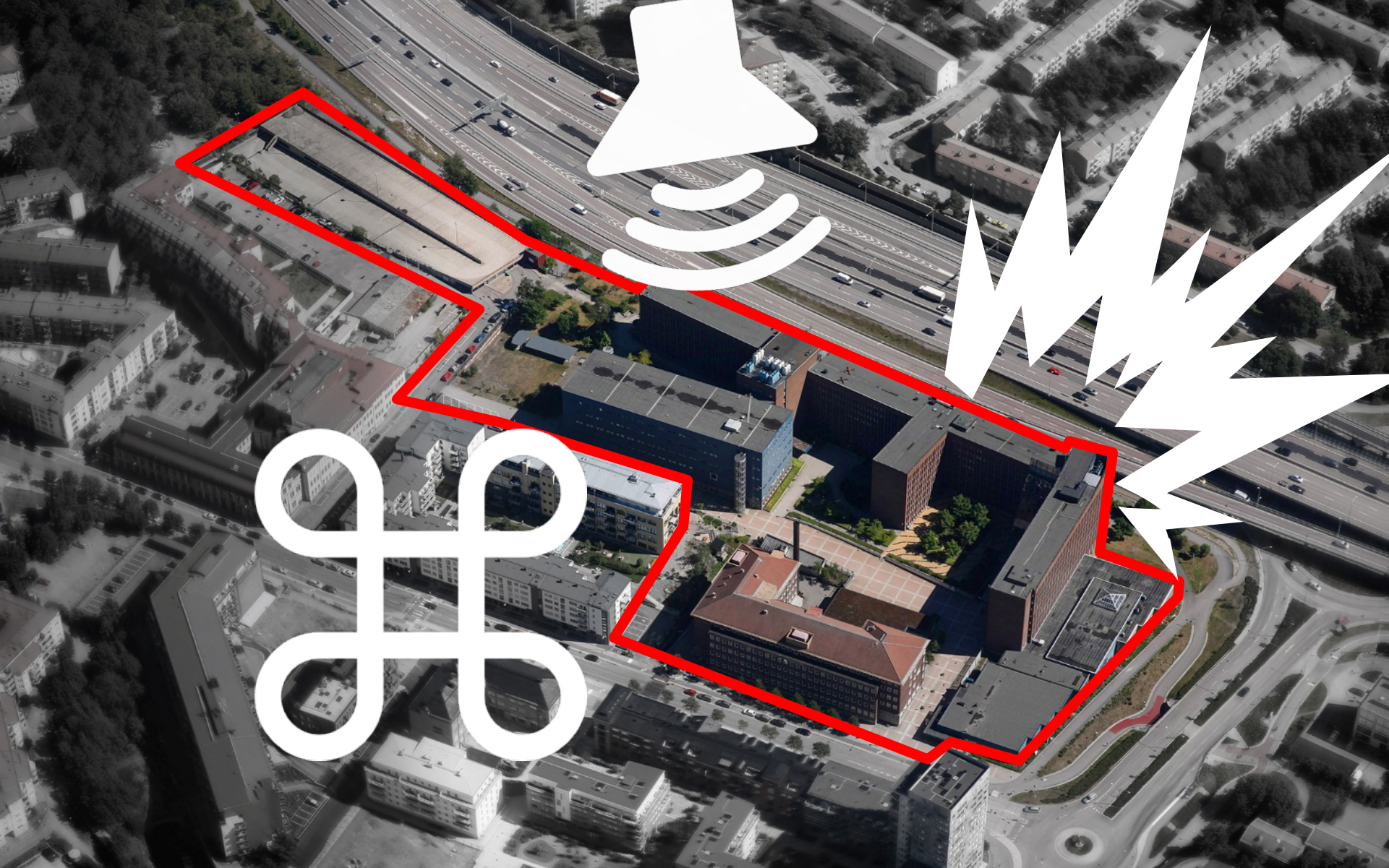


# LJUD FRÅN MOTORVÄG





# RISKBEDÖMNING







LILLA TELLUS

white

# LILLA TELLUS



Blandade verksamheter

Koppling till innovation och kreativitet

Ny mötesplats i staden

Stadsliv med människan i fokus. Cykel och promenadstad

Ombyggnation och nybyggnad i symbios

# SAMHÄLLSUTVECKLING I MILJONPROGRAMMEN





Är de offentliga rummen som planerades  
för 40 år sedan socialt hållbara idag?





Vad är en attraktiv centrumbebyggelse idag?



Fungerar strukturen i stadsdelarnas centrum  
för dagens behov?



Hur fungerar trafiksepareringen som princip idag?



Vad behövs för att känna trygghet idag?



Socialt hållbart för vem?

**Bygga trygga, tydliga gaturum med blandade funktioner,  
väl integrerade i stadsdelens befintliga stråk!**



## Stärk stadsdelarnas centrum!



## Skapa attraktiva offentliga rum i stadsdelens centrum!





**Skapa socialt hållbara offentliga rum!**



**Trygga, attraktiva, tydliga stadsrum med en blandning av funktioner!**



# SAMHÄLLSUTVECKLING I MILJONPROGRAMMET

VIVALLA  
**RE:USE**

white

# VIVALLA 1950



# VIVALLA 2015





**1. Koppla till omkringliggande stadsdelar med stråk, gator och bebyggelse!**

*Staden växer – låt den växa inifrån befintliga stadsdelar!*

**2. Stärk stadsdelarnas centrum!**

*Skapa attraktiva offentliga rum i stadsdelarnas centrum!*

**3. Skapa socialt hållbara offentliga stadsrum!**

*Trygga, attraktiva, tydliga stadsrum med en blandning av funktioner!*

**4. Förstärk parkrummen i stadsdelarna!**

*Gör skillnad på natur och park! Skapa stadsparker som offentliga finrum!*

Hållbara renoveringar och ombyggnader av våra  
miljonprogramsområden...

= HÅLLBAR STAD!

